

# 2021臺灣高等教育線上博覽會活動資訊

## 2021 Taiwan Higher Education Online Expo

### 一、背景

為招收2021年(110學年度)僑、港澳生，馬來西亞(西馬)、澳門及香港等三地分別原訂於本(109)年4月、9月及10月舉辦「臺灣高等教育展」，惟受新冠肺炎疫情防控與行動管制措施限制，恐無法辦理。搭配110學年度個人申請報名及原訂教育展辦理期程，擬推行「2021臺灣高等教育線上博覽會」(以下簡稱「線上教育博覽會」)並預計於10月下旬上線，規劃利用本會官網、Google 關鍵字及 FB 粉專推播等功能，並透過各地辦學團體或中學教師群組等進行宣傳，期達成或超越實體教育展之辦理效益。

### 二、內容

「線上教育博覽會」初期建置：學校簡介、優秀校友、各僑居地招生亮點及強打系所介紹、影音專欄、線上即時諮詢、IOH 連結等基本單元，報名參展學校均加贈「升學指南」香港(含印刷版)、澳門及馬來西亞(今年新增)等3版本電子書。參展報名費包含以上基本單元(代碼A)及所贈升學指南，其他配套(詳見第四點說明)則依各校需求及主題活動檔期另酌收參與費用。

### 三、週期

鑑於現行僑、港澳生已採多元招生管道(含海外聯合招生委員會「個人申請」、「聯合分發」及各大學「單獨招生」)，全年度均為招生作業期間，故「線上教育博覽會」將以年度為週期(首年預計自2020年11月1日起至2021年10月31日止)，長時間透過網路推廣臺灣高等教育及各大學招生資訊。

### 四、主題活動及配套

「線上教育博覽會」搭配招生期程將不定期推出主題活動，全年度向參展學校調查各項活動參與意願及蒐集學校資訊，更新主題活動，以維持網頁話題性及新鮮感，吸引招生目標族群重覆到訪，強化「線上教育博覽會」招生動能及網頁靈活度。各大學可依需求參與配套方案(代碼B~F)，因活動網頁行銷版面有限，配套方案以套餐方式受理登記，並依投入之軟硬體、圖文編輯、上稿等服務程度酌收費用，內容如下：

主題活動	推出時間及招生期程	內容說明	費用	預計報名/繳費時間
A. 基本單元	2020年11月起至2021年10月止 (全年度)	<b>學校專屬頁面：</b> 1. 學校簡介 2. 優秀校友 3. 各僑居地招生亮點 4. 各僑居地強打校系介紹及名額查詢連結 5. 影音專欄 6. 線上即時通訊 7. IOH 連結	50,000/ 年	報名/繳費： 即日起至9月25日
B. 線上直播	2020年11月1日起至2020年12月15日止 (個人申請報名期間)  2021年1月起至3月止 (聯合分發報名期間)	1. 於「線上教育博覽會」首頁「直播專區」進行直播，同時段僅有一場並搭配FB粉絲專頁分享及行銷投放。 2. 直播結束後提供錄影檔案，可放置於學校專頁之「影音專欄」或「升學放映室」再行銷。	B.~F. 主題活動之版面規格、檔期時間及計費繳款等細節，將俟網頁建置完成後，另行公告周知。	
C. 聯招看過來	2020年11月起至2021年10月止 (全年度)	於「線上教育博覽會」首頁「聯合招生」版面曝光學校資訊，可直接連結至學校 <b>名額查詢頁面</b> 。		
D. 升學放映室	2020年11月起至2021年10月止 (全年度)	於「線上教育博覽會」首頁開闢影音專區，輪播學校行銷影音檔案。		
E. 特色展區與熱門校系	2020年11月1日起至2020年12月15日止 (個人申請報名期間)  2021年5月起至7月止 (聯合分發第5梯次香港學生選填志願期間)	1. 於學生選填校系之熱門時段在「線上教育博覽會」首頁開闢熱門校系行銷版面(搭配馬、澳、港育才政策及熱門學群)，並連結至名額查詢系統。 2. 提供學校在馬、澳、港三地之前3名熱門校系(上一年數據)，並於「強打校系」版面呈現。		
F. 單招看過來	2020年11月起至2021年10月止 (全年度)	於「線上教育博覽會」首頁「單獨招生」版面曝光學校資訊，可直接連結至學校 <b>單招報名網址</b> 。		

五、**參展報名費用：新臺幣5萬元整(代碼A)**

(一)匯款時間：即日起至**9月25日(星期五)**止

(二)匯款帳戶資訊：

戶名：國立暨南國際大學校務基金401專戶

統一編號：01014220

銀行名稱：第一商業銀行埔里分行

銀行代碼：0074429

帳號：44230100039

(三)一旦報名參展，所繳費用一律不作退還。

(四)完成繳費後，請務必至本會「委員學校專區」之「2021臺灣高等教育線上博覽會」報名系統完成報名程序。

報名網址：<https://school.overseas.ncnu.edu.tw/survey/>

貴校操作碼如下：

<p>◆ 學校名稱：0000</p> <p>◆ Token(操作碼)：00000</p>
--

註：請妥善保存貴校操作碼，以便後續登入報名系統。

六、**贈送「升學指南」2頁版面(香港印刷版本限9月25日前完成報名繳費及上傳檔案者)**

(一)本會將把各校簡介輯錄成冊，分香港(含印刷版)、澳門及馬來西亞等3個版本電子書發行。

(二)升學指南內容請依本會指定格式填寫，格式請至本會委員學校專區「2021臺灣高等教育線上博覽會」網頁(網址：<https://cmn-hant.overseas.ncnu.edu.tw/info-for-universities>)下載。

**2021「臺灣高等教育線上博覽會」及「升學指南」學校徵選填寫格式**

一、國高資料上傳格式

校名	
單位	
職務	
姓名	
電話	
傳真	
電子信箱	

二、學校資訊

建校年份	前元	年
校系數目	系學院	系學系
學生人數	本地生	人
	境外生	人
師資人數		人
校址區域	公鄉	
著名校友		
簡章連結		

三、學校聯絡方式

郵政信箱	
地址	
電話	
傳真	
電子信箱	
學校網址	

四、學校特色請就下列欄位擇填 1-3 項填詞，每項字數限制：200 字；簡章編修日期，可填無法主動納入所填詞項下，請於後述條件中，載明重要變化趨勢。）

學校簡介、教學品質及學術發展、國際交流與合作、課程建設、臺灣地區科、臺灣生輔導機制、宿舍環境、轉學與學業、進學合作、畢業生去向、文憑認證、校園活動、並另附傳真函。

欄位名稱	內容

五、臺灣地區及馬來西亞校友聯絡表(請以 100 條為標準或在以上，如有超過標準，就畢業註冊等特殊費用、新設項等項，校友附相關照片請直接上傳原檔上傳)

臺灣地區校友

姓名	年歲	學歷

澳門地區校友

姓名	年歲	學歷

馬來西亞地區校友

姓名	年歲	學歷

六、生活費詳情

單位以港幣計算

住宿費：NTD
生活費：NTD

七、學歷資料及證書

學歷名稱	學歷證書
	NTD
	NTD
	NTD

執業主名稱	執業主類別	申請資格
	NTD	
	NTD	

八、招生意向

學院名稱	學系	主學修讀語言

- 九、學校制訂(請直接上傳原檔圖檔，檔案不限，但圖檔少 2M 份)
- 十、學校校徽(請直接上傳原檔圖檔或 AI 檔，解壓後 500dpi 以上)
- 十一、校名標準字(請直接上傳原檔圖檔或 AI 檔，解壓後 300dpi 以上)
- 十二、備打簡章
  - 1. 請填錄現有來的備用校務簡章，如有 1 份的課程，請填學合作課程錄簡章附件，2. 若填學生持在學上或系統之進修學業與或或有備用簡章或附件。

歡迎提供文字、圖片等資料(請直接上傳原檔圖檔)，本會將擇任編入博覽會簡章。

類別	說明

十二、臺灣及馬來西亞學生管理部門校系介紹  
為便利僑、港、澳生來臺就讀，請大力介紹校友與香港、澳門、馬來西亞學生管理之校系，內容自由發揮，如該校系對港、澳、台學生有特種獎助學、轉學轉系或獎助學金等等，歡迎多多著墨，建議可以敘敘其待遇、特色設施、設備、校園環境等。

<p><b>臺灣同學會需求*</b></p> <p>熱門校系： [內容自由發揮，與臺灣實業發展結合]</p>
<p><b>澳門同學會需求*</b></p> <p>熱門校系： [內容自由發揮，與澳門實業發展結合]</p>
<p><b>馬來西亞同學會需求*</b></p> <p>熱門校系： [內容自由發揮，與馬來西亞發展結合]</p>

十三、學校照片(請直接上傳原檔圖檔或 AI 檔，解壓後 300dpi 以上)

十四、Messenger 連結(請直接上傳實會學校簡章原檔，為讓學生直接與學校聯絡)

聯絡群員名稱及連結	Messenger 連結

(三)填寫完成後請於**9月25日(星期五)**前使用「檔案總管」，鍵入 ftp 上傳  
網址 ftp://ftp.ky-post.com (使用者名稱：2018education、密碼：  
23465678)上傳檔案。操作示意圖：

## 各校升學指南上傳方式

### 一、開啟檔案總管

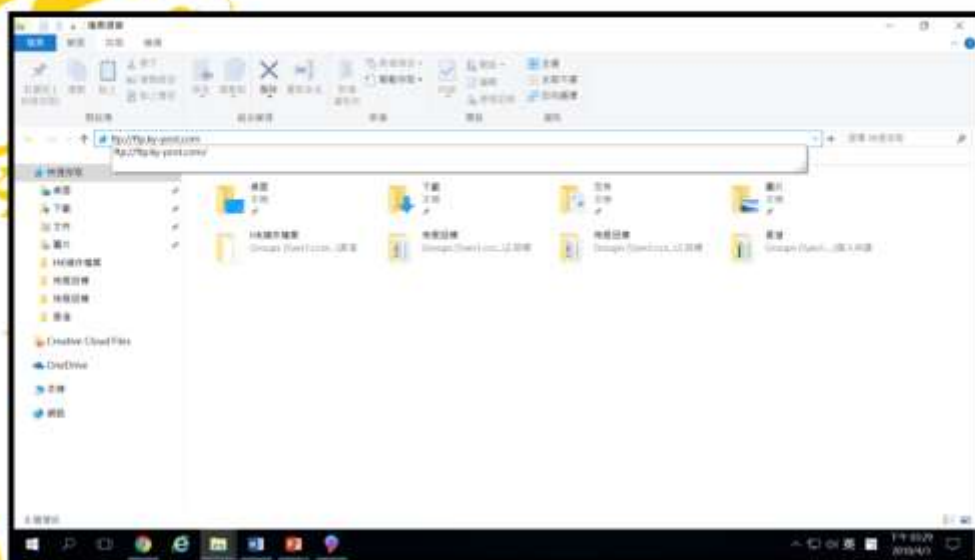
方法1：Windows鍵 + E



方法2：搜尋檔案總管

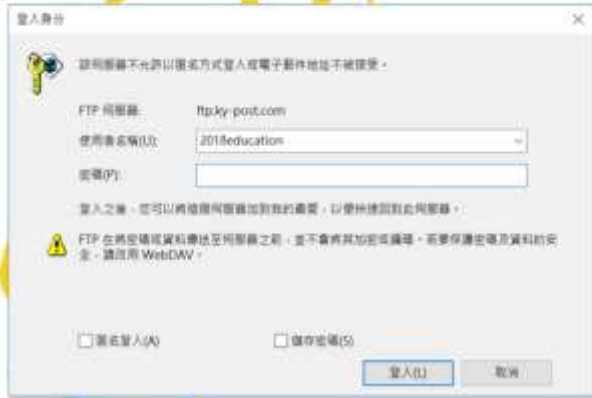


### 二、鍵入ftp上傳的網址：ftp://ftp.ky-post.com



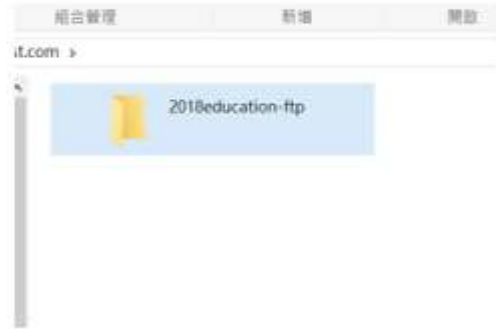
### 三、輸入使用者名稱及密碼

使用者名稱：2018education  
密碼：23465678

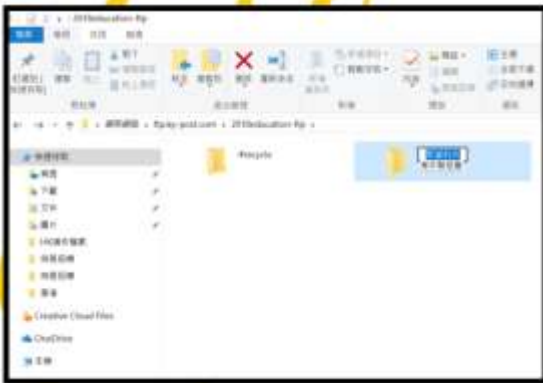


### 四、點選教育展資料夾

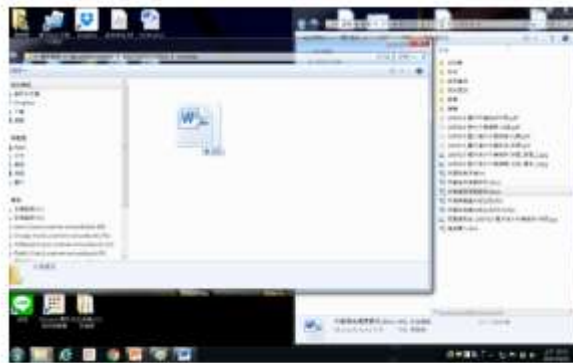
2018education-ftp



### 五、新增資料夾 以校名命名



### 六、檔案拖曳至校名資料夾 ，完成上傳。



## 七、聯絡方式

2021臺灣高等教育線上博覽會LINE 群組

<http://line.me/ti/g/74W176bWLo>



裝

訂

線